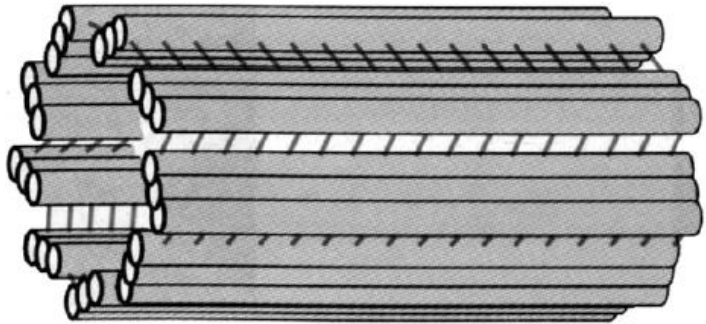


PAU Andalucía - Junio-2005 - OPCIÓN B

6.- En relación con la figura adjunta, conteste las siguientes cuestiones:

a).- ¿Qué orgánulo representa? ¿Dónde se localiza? ¿En qué tipo de células se presenta? ¿Cuál es su composición y su organización estructural?

b).- Describa brevemente cómo participa este orgánulo en dos funciones celulares.

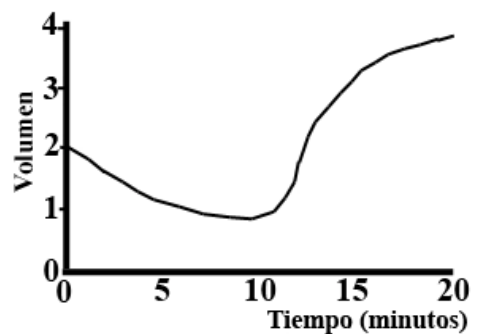


PAU Andalucía - Junio-2006 - OPCIÓN A

4.- En el mar Muerto existe una elevada salinidad. Explique razonadamente por qué el número de especies en el mar Muerto es menor que en otros mares.

PAU Andalucía ,, Junio-2007

4.- En la gráfica adjunta se representa la variación del volumen de una célula en función del tiempo. La célula fue colocada inicialmente en un medio con alta concentración de sales y a los 10 minutos fue transferida a un medio con agua destilada. Proponga una explicación razonada a los cambios de volumen que sufre la célula a lo largo del tiempo.

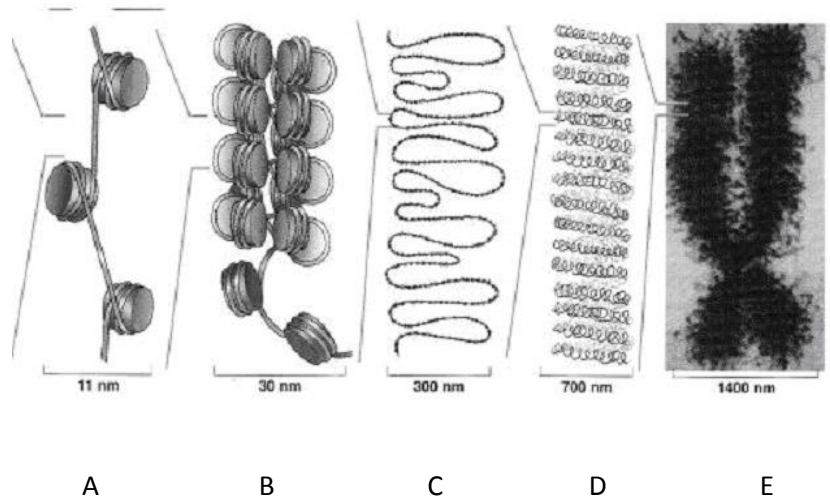


PAU Murcia ,, Junio-2005 ,, OPCIÓN A

1.- ¿Son diferentes el proceso de ósmosis y el proceso de diálisis? Explique por qué.

PAU Murcia ,, Septiembre-2005 y Junio-2007 ,, OPCIÓN A

5.- Estudie las imágenes y diga a qué componente celular hacen referencia.
¿Qué representa cada una de ellas?

**PAU Murcia ,, Septiembre-2007 ,, OPCIÓN A**

1.- Describa cuatro diferencias entre una célula eucariota y otra procariota.

PAU Valencia ,, Junio-2006 ,, OPCIÓN A

2.- ¿Por qué se dice que la membrana plasmática es asimétrica?

PAU Valencia ,, Junio-2006 ,, OPCIÓN A

3.- Cita de qué componentes de la membrana plasmática dependen las siguientes funciones.

- Reconocimiento celular.
- Fluidez.
- Transporte de iones.

PAU Valencia ,, Septiembre-2005 ,, OPCIÓN A

3.- Comente las diferencias funcionales que existen entre el retículo endoplasmático liso y el retículo endoplasmático rugoso.

PAU Valencia ,, Septiembre-2005 ,, OPCIÓN A

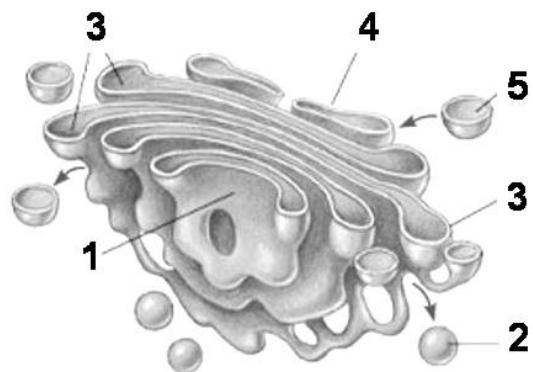
2.- Explique dónde se sintetizan las proteínas integrales de la membrana e indique su función.

PAU Valencia ,, Septiembre-2005 ,, OPCIÓN A

3.- Explique la función que desempeña el colesterol en la membrana plasmática.

PAU Valencia ,, Septiembre-2005 ,, OPCIÓN A

1.- ¿Qué orgánulo se representa en este esquema?
Explique su estructura.

**PAU Valencia ,, Septiembre-2007 ,, OPCIÓN A**

1.- Explica el comportamiento de una célula animal y de una célula vegetal en una solución hipotónica y en una solución hipertónica.